

# CHANTIERS DE RÉNOVATION CIRCULAIRE À BRUXELLES

MATINÉE D'ÉTUDE URBAN MINING À BRUXELLES – 30/04/2019



PRÉPARATION ET  
SUPPORT AUX CHANTIERS



PARTENARIATS



RECHERCHE ET DÉVELOPPEMENT



VEILLE TECHNOLOGIQUE

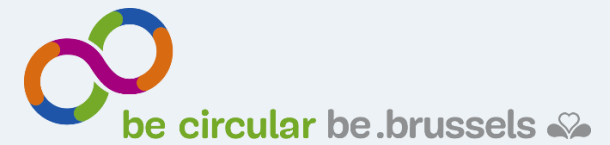
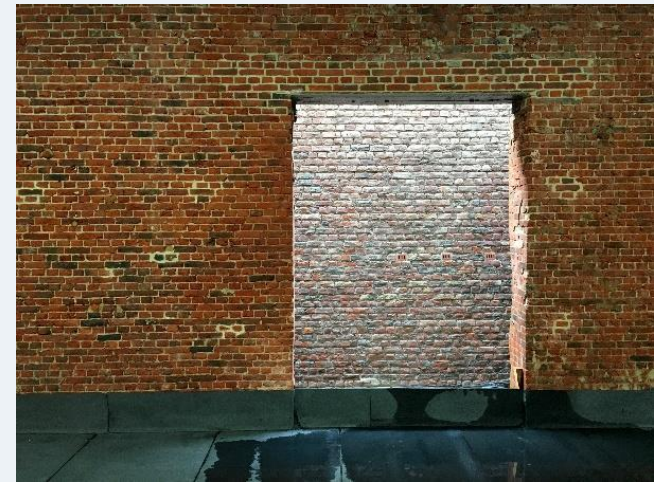


RECHERCHE ET DÉVELOPPEMENT



PROJET TOUR À PLOMB – RÉEMPLOI IN SITU

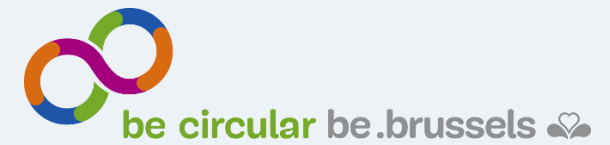
TAP - 40M<sup>3</sup> DE BRIQUES





PROJET TOUR À PLOMB – RÉEMPLOI IN SITU

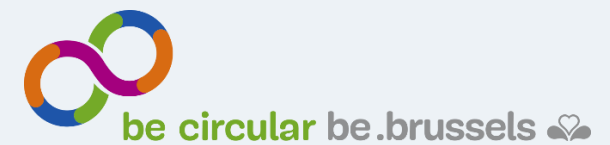
TAP - 10M<sup>3</sup> DE POUTRES EN BOIS





PROJET TOUR À PLOMB – RÉEMPLOI IN SITU

TAP - 15M<sup>3</sup> DE PIERRE BLEUE





**PROJET BREDERODE 2 – RÉEMPLOI VIA FILIÈRES DE REPRISE**

**BRED – 1650M<sup>2</sup> DE DALLES DE TAPIS**





## PROJET BREDERODE 2 – RÉEMPLOI VIA FILIÈRES DE REPRISE

**BRED – 65 APPAREILS SANITAIRES**

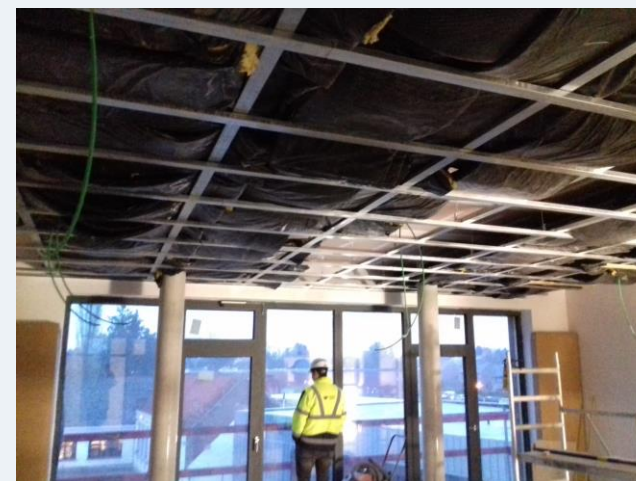






**PROJET BREDERODE 2 – RÉEMPLOI VIA FILIÈRES DE REPRISE**

**BRED – 1300M<sup>2</sup> D'ISOLATION ACOUSTIQUE**





**PROJET BREDERODE 2 – RÉEMPLOI VIA FILIÈRES DE REPRISE**

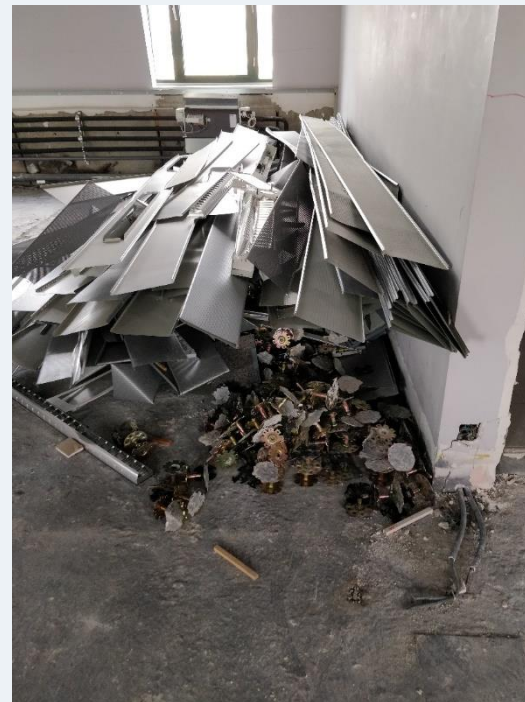
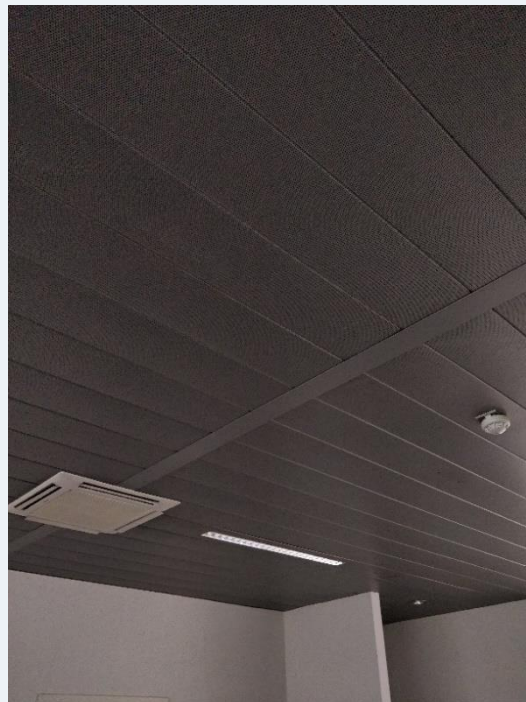
**BRED – 250 ARMATURES T5**





PROJET BREDERODE 2 – RÉEMPLOI VIA FILIÈRES DE REPRISE

BRED – DIFFICULTÉS





## PRÉPARATION AU RÉEMPLOI SUR LES CHANTIERS EN RÉNOVATION

>> GARE DU NORD

>> CRYSTAL

>> FALCON



**PROJET GARE DU NORD – PARTENARIAT AVEC ROTOR**

**GDN – 300M<sup>2</sup> DE CARRELAGES**





**PROJET GARE DU NORD – PARTENARIAT AVEC ROTOR**

**GDN – 330M<sup>2</sup> DE DALLES DE SOL EN MARBRE**





PROJET GARE DU NORD – PARTENARIAT AVEC ROTOR

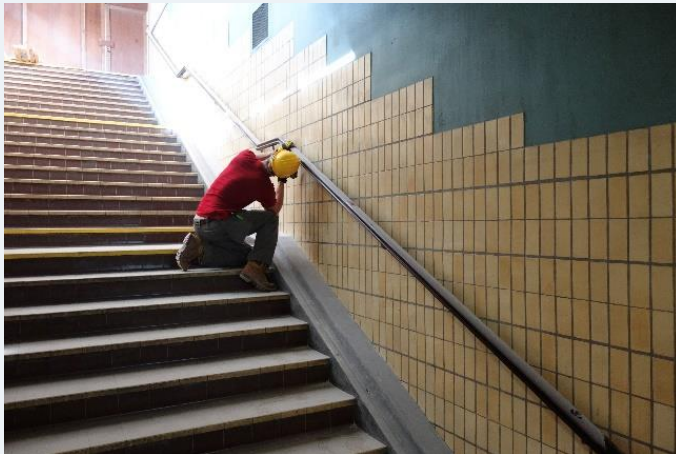
GDN – 150M<sup>2</sup> DE DALLES DE MUR EN MARBRE





**PROJET GARE DU NORD – PARTENARIAT AVEC ROTOR**

**GDN – 210M DE MAINS-COURANTES EN BOIS**







**PROJET GARE DU NORD – PARTENARIAT AVEC ROTOR**

**GDN – 27 LUMINAIRES**





## PROJET CRYSTAL

CRY – LUMINAIRES, DALLES EXTÉRIEURES, PLANCHER, ETC





**PROJET FALCON**

**FAL – 180 M<sup>2</sup> CLOISONS VITRÉES ET RACK DATA**





## CHANTIERS QUASI ZERO DÉCHETS



### GRANDS PROJETS À VENIR :

>> RÉNOVATION DU PARLEMENT EUROPÉEN ( 50.000 M<sup>2</sup> DE DALLES DE TAPIS, 1400 LUMINAIRES DE BUREAU, ETC.)

>> RÉNOVATION D'UN HOTEL : 142 CHAMBRES ÉQUIPÉES À VIDER



RÉEMPLOI – MISE EN PLACE D'UNE PROCÉDURE APPLICABLE À TOUS LES CHANTIERS DE RÉNOVATION

**MERCI DE VOTRE ATTENTION**